

## <千代田小学校の歴史>

千代田小学校は、明治6年(1873年)に創設された長い歴史のある学校です。今年度で150周年を迎えました。

当初、下帯那の養節院という寺院の一棟を校舎にして帯那学校と称していましたが、明治22年に千代田尋常小学校と改称し、平瀬に分校が置かれました。

明治43年8月、千代田村は巨費を投じて現在地に新校舎を完成させました。翌年12月2日の落成式には、来賓338名、児童220名、計560名もの人が出席して盛大に行われたことが学校沿革に記され人々の興奮が伝わってきます。

校舎の北側の市道をはさんで一段下がって校庭があります。校庭を取り囲むように植えられた桜の花は独特の風情があり、赤松の古木が落ち着きある学習環境をつくっています。

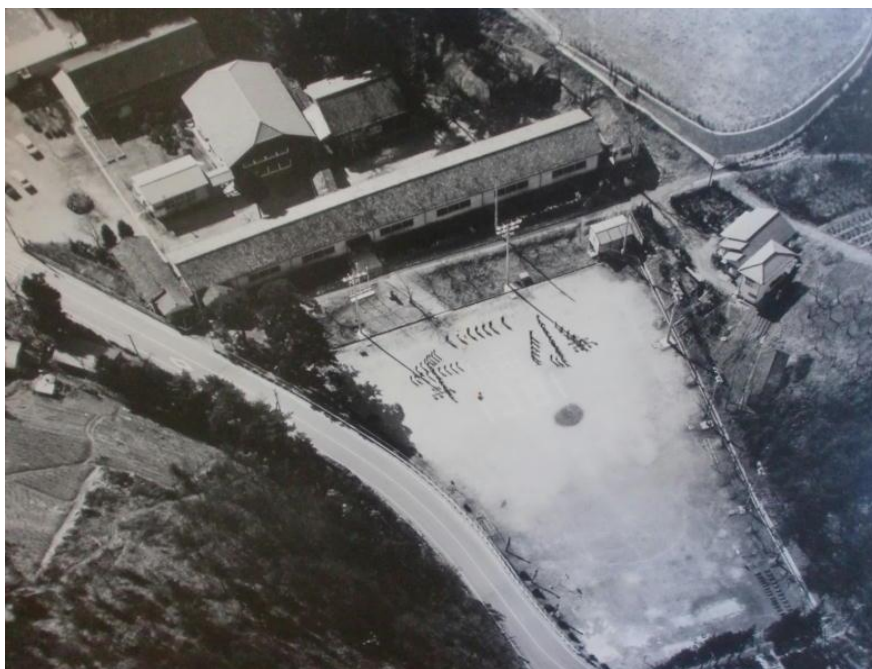
現在の千代田小学校は「心豊かでたくましく、自ら学び、自ら考え、実践する子どもの育成」という学校教育目標を掲げ、確かな学力の充実、一分間スピーチ、一輪車、福祉施設千代田荘との交流、全校合唱、全校体育など特色ある教育活動を展開しています。また、「千代田探検」をテーマに、伝統文化や環境学習、伝統食など新たな学習課題にも取り組んでいます。少人数ですが、「個が生きる一人一人が主役の千代田小学校」をめざして日々の学びを大切にしています。



< 1965年(昭和40年)千代田小学校 >

# 学校の沿革

明治	6.11.25	帯那学校と称し、下帯那の養節院を仮校舎にして開校式	4.4.1	事務職員配置、山梨県ボランティア推進協力指定校
	18.11.25	教職員討議の結果、注入教授を廃して開発教授の主義をとる	7.6.29	平瀬町上野地区スクールバスを導入、運行開始
	20.4.1	千塚・山宮・千代田の三村に一つの尋常小学校をおき、千塚尋常小学校と称し、本校はその帯那分校となる	8.~13	愛鳥モデル指定校 (H14~H18 再指定)
	22.7.4	独立して千代田尋常小学校	8.10.19	甲府市小中学校花壇コンクール最優秀賞受賞
	44.12.2	新校舎新築落成式 (児童数 220 人)	11.17	やまなし花のまちづくりコンクール学校部門知事賞受賞
大正	2.10.16	第1回運動会開催	10.4.1	6学級編成 (児童数 61 人)
昭和	5.10.18	増設校舎・運動場竣工式、平田紀一知事臨席 (児童数 267 人)	7.15	飼育小屋新設
	9.4.1	高等科複式を廃止 (尋常科 6 学級・高等科 2 学級)	11.12.4	博報賞受賞記念発表会
	12.1.1	校旗樹立式	12.10.27	平成 11・12 年度甲府市教育委員会、学校保健会より学校保健研究の指定をうけ、公開授業発表会を開催
	19.9.2	東京目黒区立碑国民学校初等科 5 年男子児童 46 人集団疎開により入学 (S20.8.29 まで、引率教員…刑部訓導)	13.11.1	上帯那地区にスクールバスを導入、運行開始
	22.4.1	新学制により千代田小学校と改称し、高等科は新制中学校	14.4.1	県地域ふれあい道徳教育推進事業指定校
	29.10.17	甲府市に合併され、甲府市立千代田小学校と改称	11.17	やまなし花のまちづくりコンクール特別賞受賞
	36.4.30	新校舎落成	12.3	下帯那地区にスクールバスを導入、運行開始
	38.11.9	給食室完成	15.10.17	雨水タンク 2 基増設
	12.2	校歌を制定し発表会 (作詞 内田義広 作曲 保坂梅芳)	11.15	新校旗を贈呈される (創立 130 周年記念)
	39.4.1	千代田中学校、北中学校に統合	16.2.15	学校評議員会を立ち上げる
	44.2.8	県学校給食優良校として表彰される	4.1	山梨県「心に元気をはぐくむ道徳教育推進事業」指定校
	48.7.10	プール竣工式並びにプール開きを実施	17.2.25	全国花いっぱいコンクール山梨地区優秀賞受賞
	11.14	全教室にカラーテレビが設置	18.3.26	プール周辺樹木伐採
	12.2	創立 100 周年記念式及び記念講演会を開催	19.1.26	飼育小屋前新ブランコ設置
	50.8.18	校庭夜間照明施設完成し、点灯式	20.3.11	屋体屋根補修工事完了
	12.20	県学校花壇コンクールにおいて県教育長賞受賞	4.1	特別支援学級設置
	51.1.16	火災予防警報器設置	21.6.22	プールコーティング工事完了
	53.10.30	県へき地教育振興大会を本校で開催	22.1.12	ICT 事業、PC・デジタルテレビ整備
	54.4.1	4 学級編成 (児童数 55 人、2・3 年、4・5 年変則複式)	8.9	保健室シャワー設置
	55.5.9	宮本小・能泉小・千代田小の 3 校合同による集団学習開始	23.2.18	市長のお話を聞く会開催
	6.19	福祉施設千代田荘の開設とともに千代田荘訪問開始	4.1	山梨大学教職員大学院連携協力校 (H23~)
	56.2.23	千代田小学校少年消防クラブ結成式	24.4.10	北新小学校からの給食搬入開始
	57.1.25	体育館竣工	4.1	山梨県ドクターヘリ校庭離着陸使用開始
	58.4.1	5 学級編成 (児童数 47 人、3・4 年複式)	4.5	新特別支援教室及び新校長室改修使用開始
	59.4.1	4 学級編成 (児童数 49 人、2・3 年、4・5 年変則複式)	4.10	親子調理方式による給食開始
	7.28	新校舎建築着工	8.28	校庭北一部フェンス取付
	8.24	NHK 合唱コンクール参加 (特別賞受賞)	25.1.28	新登り棒設置
	60.3.15	新校舎落成・移転	5.24	市有林への植樹活動開始 (~H28)
	4.1	4 学級編成 (児童数 54 人、3・4 年、5・6 年複式)	1.25	校地西小屋撤去
	4.8	機械警備設置、夜間・休日学校無人化	26.7.22	学力向上に向けてのサマースクール (3 日間) 開始
	61.6.28	全校プレイルームでの給食開始	8.31	エアコン設置 (職員室、普通教室、プレイルーム)
	10.30	一分間スピーチの会、開始 (月 1 回平均)	27.1.26	校舎 2 階トイレ隔壁改修工事
	12.20	末木憲雄氏一輪車 10 台寄贈、一輪車指導開始	6.11	新スクールバス運行開始
	62.4.1	5 学級編成 (児童数 59 人、5・6 年複式)	28.2.21	校舎北側フェンス延長工事
	10.4	運動会で全校一輪車パレード披露	3.14	音楽室カーペット張替工事
	63.4.1	5 学級編成 (児童数 60 人、5・6 年複式)	4.21	子どもの体力向上推進事業「地域で取り組む学校元気アップ事業推進校」指定
平成	1.4.1	複式学級解消 (児童数 66 人、6 学級)	29.4.1	児童減少対策による通学区域外からの就学開始
	3.4.1	養護教諭配置	5.15	放課後教室開設
	10.1	甲府市小中学校花壇コンクール入賞 (~H10 年まで連続入賞)	31.2.8	校庭一部改修
			令和 4.8.28	トイレ改修工事
			5.11.30	創立 150 周年記念式典



< 1981年(昭和56年)千代田小学校 >



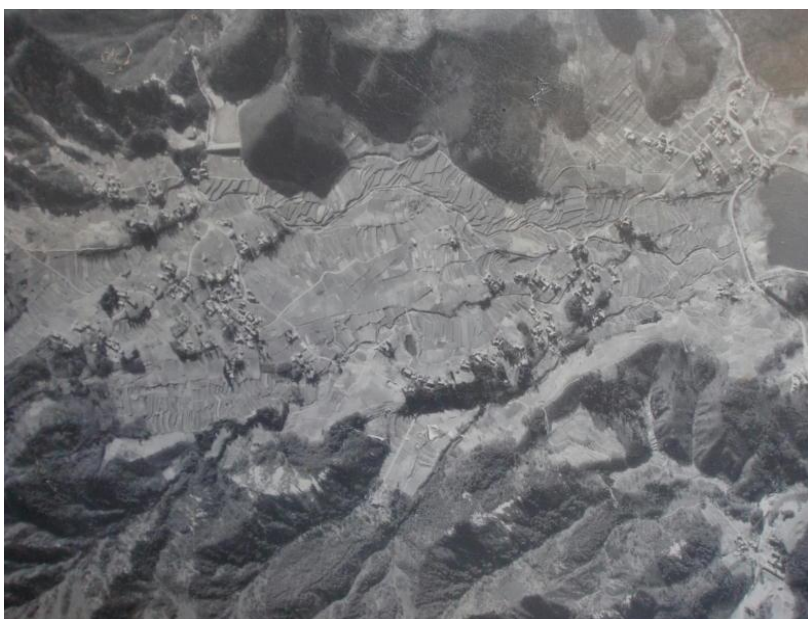
<1984年(昭和59年)千代田小学校 >



<2000年(平成12年)千代田小学校 >

< 学校周辺・・・千代田湖の変化 >

千代田湖は、丸山溜池として、人工的に作られた湖です。



<水が入る前の様子>

